



essencial[®]

COSMÉTICOS



Catálogo Digital

- Linha Corpo
- Linha Face
- Linha Pés
- Linha Mãos
- Álcool Gel
- Radiofrequência
- Acessórios

Empresa

A ESSENCIAL Cosméticos



A **Essencial Cosméticos**, com sede própria em Amparo, interior de São Paulo, produz e comercializa produtos cosméticos de alta performance para pele. Iniciou suas atividades no ano de 1996, com planejamento e visão de mercado, sendo hoje uma empresa sólida e de renome no mercado de cosméticos e cuidados com a pele. Desde sua concepção, mantém seus valores de respeito, compromisso e transformação.

O respeito ao meio ambiente, aos consumidores e aos fornecedores credenciam-nos a firmar parcerias, visando ao aperfeiçoamento constante de produtos e serviços. Compromisso na qualidade dos produtos, desde a aquisição de matérias-primas de origem vegetal, óleos amazônicos, óleos essenciais, entre outros, que são rigorosamente selecionadas, até o processo final de fabricação. Transformamos aromas naturais em produtos terapêuticos e transformamos as necessidades de nossos clientes em soluções.

Temos nosso portfólio dividido em quatro grupos: Essencial Corpo, Essencial Face, Essencial Mãos e Essencial Pés. Confira todas as características dos nossos produtos neste catálogo. Ressaltamos que a **Essencial Cosméticos** é uma empresa constituída legalmente em cumprimento à Legislação Brasileira. Todos os nossos produtos estão devidamente protocolados na ANVISA (Agência Nacional de Vigilância Sanitária) e seguem as normas de BPF (Boas Práticas de Fabricação), estando em conformidade com todos os órgãos legais que regulamentam o setor. Aprecie os produtos deste catálogo e aproveite o que há de melhor no mercado de cosméticos no Brasil. A **Essencial Cosméticos** agradece a você e a todos que fizeram e ainda fazem parte da nossa história. Obrigado!

Bálsamo Corporal Estimulante.



Proporciona deslizamento ideal e uma extraordinária ação emoliente, hidratante e estimulante durante a massagem ou drenagem. Seu alto poder estimulante proporciona bem-estar e ânimo em períodos de cansaço, depressão e apatia. **Princípios Ativos:** Manteiga de Cupuaçu, óleo de Semente de Uva e óleos essenciais de Cravo, Canela e Gengibre.

Código: 13848
Peso: 250 g
Cx. c/ 6

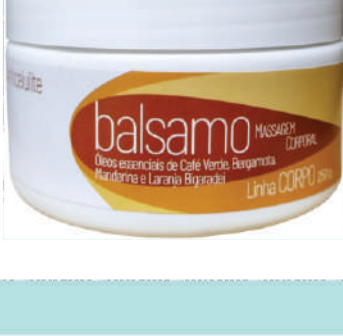
Bálsamo Corporal Relaxante.



Proporciona deslizamento ideal e uma extraordinária ação emoliente, hidratante e relaxante, durante a massagem ou drenagem. Seu alto poder hidratante combate o estresse, proporciona bem estar e promove relaxamento imediato. **Princípios ativos:** Manteiga de Cupuaçu e óleos essenciais de Pequi, Limão Siciliano, Limão Tahiti e Menta Piperita.

Código: 13850
Peso: 250 g
Cx. c/ 6

Bálsamo Corporal Anticelulite.



Proporciona deslizamento ideal e uma incrível ação lipolítica durante a massagem ou drenagem. Ajuda a ativar o metabolismo das células da epiderme e a reduzir as imperfeições causadas pela adiposidade. Reduz o aspecto casca de laranja provocado pela celulite em até 63%. Clinicamente comprovado. **Princípios Ativos:** Manteiga de Cupuaçu e óleos essenciais de Café Verde, Bergamota, Mandarina e Laranja Bigaradea.

Código: 13846
Peso: 250 g
Cx. c/ 6

Bálsamo Corporal Ápice.



Formulado com ativos vegetais e naturais altamente hidratantes, mantendo o equilíbrio hidrolipídico da epiderme. Pelo seu alto poder de emoliência, caracteriza-se como excelente veículo para massagens corporais e hidratação profunda. Este bálsamo pode ser utilizado durante o banho, produzindo, em contato com a água, uma agradável emulsão cremosa. **Princípios Ativos:** Manteiga de Karité, óleo de Semente de Uva e óleos essenciais de Menta e Alecrim.

Código: 13715
Peso: 250 g
Cx. c/ 6

Creme para Massagem Corporal - Neutro



Com pH neutro e isento de ativos e fragrância, o **Creme Neutro Essencial Cosméticos** possui fórmula exclusiva para massagem corporal. Proporciona ótimo deslizamento e hidrata profundamente, deixando uma sensação de maciez na pele. Possibilita a incorporação de óleos essenciais durante sua aplicação. Sua permeabilização é imediata, não havendo a necessidade de remoção após o uso. Não mancha a roupa.

Código: 21204
Peso: 1 Kg
Cx. c/ 6

Creme para Massagem Corporal - Lavanda



Produto ideal para uma massagem relaxante ou drenagem linfática, não sendo necessário associá-lo a nenhum óleo, pois promove um deslizamento perfeito para massagem. Altamente hidratante, relaxante e firmador da pele. Pode ser utilizado por crianças e gestantes. **Princípios Ativos:** Óleo de Semente de Uva e Amêndoa Doce e Óleo Essencial de Lavanda Mont Blanc.

Código: 21199
Peso: 1 Kg
Cx. c/ 6

Mousse Chocolate para Massagem Corporal.



Fórmula exclusiva para massagem corporal. Proporciona ótimo deslizamento e excelente hidratação. Promove relaxamento e bem-estar. Produto ideal para uma massagem relaxante. Não é necessário associá-lo a nenhum óleo, pois promove um deslizamento perfeito para massagem. Libera a produção de endorfina, responsável pela sensação de prazer e bem-estar. **Princípio Ativo:** Extrato de Cacau.

Código: 21202
Peso: 1 Kg
Cx. c/ 6

Modellata - Creme para Massagem Corporal Com Ativos



O **Creme Modellata** possui fórmula deslizante, rica em Vitamina E, que não deixa resíduos na pele. Formulado com ativo da Flor de Lótus e extratos vegetais que auxiliam na redução do acúmulo e queima de gordura localizada, e na aparência da celulite, é livre de óleo mineral, parabenos e de conservantes que liberam formaldeído. **Princípios Ativos:** Pro-Sveltyl; Extrato de Algas Marinhas; Extrato de Castanha da Índia; Extrato de Café Verde; Extrato de Cavalinha.

Código: 20937
Peso: 400 g
Cx. c/ 6

Gel Vibria Maxx - Híbrido



Possui polaridade positiva, sendo coadjuvante e potencializante dos efeitos em tratamentos estéticos. Com textura consistente, contém em sua formulação 10 ativos naturais que auxiliam na redução da gordura localizada e celulite, deixando uma pele mais firme e tonificada. **Princípios Ativos:** Extrato de Hamamelis, Castanha da Índia, Centella Asiática, Algas Marinhas, Hera, Alecrim, Arnica, Cavalinha, Erva Mate e Café. **Livre de Parabenos, Óleo mineral e fragrância.**

Código: 14200
Peso: 1 Kg
Cx. c/ 6

Creme para Massagem Corporal Com Ativos - Café Verde



Fórmula exclusiva para massagem corporal, proporcionando ótimo deslizamento e hidratação. A combinação dos ativos agem nas células promovendo a lipólise, eliminam toxinas e com os movimentos de massagens melhoram a circulação periférica. Recomendado o uso em massagens redutoras manuais e uso acoplado em equipamentos de endermoterapia vibratória. **Princípios Ativos:** Óleo de Café Verde, Centella Asiática e Algas Marinhas.

Código: 21206
Peso: 1 Kg
Cx. c/ 6

SENDOR - Gel Creme Com Ativos.



Código: 21590
Peso: 250 g
Cx. c/ 12

Fórmula exclusiva que atua no alívio da dor muscular. É um gel creme enriquecido com uma combinação de ativos naturais e pode ser utilizado para massagem corporal. Auxilia na dor muscular e lombar. Seus componentes naturais contém propriedades calmantes e refrescantes. **Princípios Ativos:** Lanolina Esterilizada (hidratante e cicatrizante), Óleos Essenciais de Menta (refrescância), Alecrim, Bétula (anti-inflamatório natural), Extrato de Arnica (analgésico natural) e Ginkgo Biloba.



Código: 22099
Peso: 100 g
Cx. c/ 12

Glicerina Bidestilada

Possui extremo poder umectante e emoliente, sendo ideal para usos estéticos na presença ou não de temperaturas elevadas, como na Radiofrequência. Recomendado o uso acoplado aos equipamentos da Tonederm, por serem hidrofóbicos.



Código: 23728
Peso: 100 ml
Cx. c/ 12



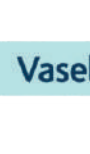
Código: 14199
Peso: 500 ml
Cx. c/ 6



Código: 22309
Peso: 1 L
Cx. c/ 6

Vaselina Líquida

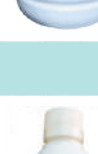
A Vaselina Líquida para uso Cosmético é responsável por criar uma película protetora sobre a pele que evita a perda de água transepidérmica, proporcionando uma excelente hidratação das áreas ressecadas ou com rachaduras. Apresenta alta maciez ao toque. É neutra e isenta de odor.



Código: 23729
Peso: 100 ml
Cx. c/ 12



Código: 23900
Peso: 500 ml
Cx. c/ 6



Código: 23902
Peso: 1 L
Cx. c/ 6

Vaselina Sólida



A **Vaselina Sólida para uso Cosmético** é responsável por criar uma película protetora sobre a pele que evita a perda de água transepidérmica, proporcionando uma excelente hidratação das áreas ressecadas ou com rachaduras. Apresenta alta maciez ao toque. É neutra e isenta de odor.

Código: 14481
Peso: 100 g
Cx. c/ 6

Higienizze - Fluido higienizante para a pele.



É uma inovação da Essencial Cosméticos e foi elaborado com o que há de melhor quando o assunto é pele saudável. É livre de parabenos, fragrância e óleo mineral. Contém em sua formulação as propriedades higienizantes da Clorexidina 0,3% em solução hidroalcoólica, que evita ressecamento e corrosão de equipamentos, e agentes umectantes da glicerina, deixando a pele limpa e suave.

Código: 13852
Peso: 250 ml
Cx. c/ 12

Óleo Neutro para Massagem Corporal.

Desenvolvido com um blend de componentes de alto desempenho deslizante, facilita as manobras de massagem corporal. Pode ser associado a óleos essenciais para garantir uma experiência ainda mais prazerosa.



Código: 23904
Peso: 100 ml
Cx. c/ 12



Código: 13801
Peso: 500 ml
Cx. c/ 6



Código: 23906
Peso: 1 L
Cx. c/ 6

Thork - Gel para Ondas de Choque - com Válvula Pump



Desenvolvido essencialmente para facilitar as manobras de massagem com ou sem equipamentos, possui excelente poder deslizante e hidratante.

Código: 24064
Peso: 500 g
Cx. c/ 6

Tônico Corporal - com Válvula Gatilho



Código: 23686
Peso: 120 ml
Cx. c/ 12

Limpa e equilibra fisiologicamente a pele, deixando-a macia, tonificada e mais receptiva aos tratamentos corporais. Quando usado pós-esfoliação, acalma a pele (que sofreu uma agressão), promovendo o tecido recuperador. Proporciona a pele agradável sensação de frescor e maciez. **Princípios Ativos:** Óleos essenciais de Bergamota e Laranja Doce e extrato de Camomila.



Código: 13859
Peso: 500 ml
Cx. c/ 6

Nèartek - Creme Com Ativos.



Possui fórmula deslizante rica em Vitamina E. Não deixa resíduos na pele. Formulado com Turmalina Negra, pedra piezoelétrica que estimula a microcirculação superficial através de um fenômeno físico de emissão de energia Infravermelha Longa, e extrato de Gengibre, potente acelerador celular. Auxilia na recuperação tecidual, e na melhora da luminosidade da pele. É livre de óleo mineral, parabenos e conservantes que liberam formaldeído. Além disso, possui em sua formulação Manteiga de Karité, rica em vitaminas essenciais para a recuperação da pele.

Código: 20933
Peso: 500 g
Cx. c/ 6

Tecar Glycerall - Creme com Ativos.



O **Creme Tecar Glycerall** une os benefícios do gel Glycerall, utilizado para a radiofrecuência, com uma base emulsionada rica em manteiga de cupuaçu, pantenol, algas e aveia, fornecendo nutrientes para a recuperação do tecido durante o uso com a técnica Tecarterapia. É extremamente umectante e desliza facilmente durante as manobras com o equipamento. Após a técnica, pode-se realizar uma massagem sobre o local para que o tecido absorva todos os nutrientes fornecidos pela fórmula.

Código: 20926
Peso: 1 kg
Cx. c/ 6 unid.

INGREDIENTES ATIVOS
Pantenol - Manteiga de Cupuaçu - Extrato de Aveia - Extrato de Algas - Manteiga de Karité

New Hera - Emulsão Hidratante para Radiofrequência.



O **Creme NEW HERA** é uma emulsão hidratante desenvolvida com as características físico-químicas essenciais para a transmissão de ondas de radiofrequência de forma efetiva e segura. Sua fórmula altamente deslizante promove conforto durante seu uso e controla altas temperaturas, mantendo a hidratação da pele através da Aloe Vera e Vitamina E presentes em sua composição.

Código: 23988
Peso: 1 kg
Cx. c/ 6 unid.

Skin Spray Ease Skintec - Emulsão Hidratante para Radiofrequência.



É uma emulsão desenvolvida com as características físico químicas essenciais para a transmissão de ondas de radiofrequência de forma efetiva e segura. Sua fórmula altamente deslizante promove conforto durante seu uso e controla altas temperaturas, mantendo a hidratação da pele através da Aloe Vera e Vitamina E presentes em sua composição.

Código: 21243
Peso: 250 g
Cx. c/ 6 unid.

Tecar Vet Neutro - Creme para Tecarterapia com Ativos.



Código: 22455
Peso: 280 g
Cx. c/ 12 unid.

O **creme Tecar Vet Neutro** com pH neutro e emulsão rica em Vitamina E utilizado para Tecarterapia, com uma base emulsionada rica em manteiga de karité, Pantenol e aveia, fornecendo nutrientes para a recuperação do tecido durante o uso com a técnica Tecarterapia. É umectante e desliza facilmente durante as manobras com o equipamento. Após a técnica, pode-se realizar uma massagem sobre o local para que o tecido absorva todos os nutrientes fornecidos pela fórmula.



Código: 22454
Peso: 1 kg
Cx. c/ 6 unid.

INGREDIENTES ATIVOS
Pantenol - Extrato de Aveia - Manteiga de Karité

iLIFT Gel - com Microesferas de Vitamina E



O **iLIFT Gel** proporciona excelente deslizamento, hidratação e conforto durante o procedimento. Sua formulação com nanoativos específicos auxilia na melhora da firmeza e promove efeito tensor imediato, contribuindo para uma aparência de pele mais uniforme e revitalizada.

- TECNOLOGIA NANOENCAPSULADA
- HIDRATAÇÃO PROFUNDA E FIRMEZA DA PELE
- AÇÃO TENSORA E REGENERADORA
- PELE MAIS FIRME, LISA E REVITALIZADA

Código: 24159
Peso: 100 g
Cx. c/ 06

Linha FACE

Fóton Bleu - Fluido Fotopermeável e Fotoativado



Traz os benefícios da Terapia de Cristais no tratamento cosmético com Laser e Led. Possui extrato da pedra africana Mala'kite, poderoso ativo antioxidante, rejuvenescedor e antipoluição. É um fluido fotopermeável com alto poder de hidratação e preenchedor de rugas. É composto por ácido hialurônico de baixo peso molecular e excelentes ativos que trabalham em sinergia o rejuvenescimento em todos os seus aspectos. Contém ativos que estimulam a produção de colágeno tipo 1 e elastina, combate os radicais livres, estimula a glutatona redutase, ameniza os sulcos formadores das rugas, reforça a barreira protetora da pele.

Código: 14044
Peso: 30 ml
Avulso

SoftClean Água Micelar.



Ajidew NL 50 - blend de minerais e aminoácidos que recuperam as estruturas da pele e aumentam o poder umectante. **Mala'kite** - mineral que possui poderosa ação antipoluição e aumenta as defesas naturais da pele. **Pantenol** - aumenta o reforço estrutural da pele contra agressões externas. **Genecare** - hidrata e recupera a pele de dentro pra fora. Remove as impurezas sem agredir a pele.

Código: 14106
Peso: 150 ml
Avulso

SoftClean Bamboo Exfoliating



Bamboo Exfoliator: partículas esfoliantes de bambu que não poluem o meio ambiente e promovem remoção das células sem função. **Mala'kite**: mineral que possui poderosa ação antipoluição e aumenta as defesas naturais da pele. **Hygeaphos**: promove controle da produção de sebo e protege a pele contra as dermatites e foliculites. **Genecare**: hidrata e recupera a pele de dentro para fora.

Código: 14540
Peso: 100 g
Avulso

SoftClean Mineral Isotonic.



Extrato de Aloe Vera - tonifica e protege a pele, restaurando e fortalecendo o tecido. **P-Refinyl** - ativo purificado da lentilha que atua no controle da produção de sebo e diminui o tamanho dos poros. **Hygeaphos** - promove controle da produção de sebo e protege a pele contra as dermatites e foliculites. **Mala'kite** - mineral que possui poderosa ação antipoluição e aumenta as defesas naturais da pele. **Pantenol** - aumenta o reforço estrutural da pele contra agressões externas. **Genecare** - hidrata e recupera a pele de dentro pra fora.

Código: 14206
Peso: 150 ml
Avulso

SoftClean Sabonete Facial.



Ajidew NL 50 - blend de minerais e aminoácidos que recuperam as estruturas da pele e aumentam o poder umectante. **Mala'kite** - mineral que possui poderosa ação antipoluição e aumenta as defesas naturais da pele. **Pantenol** - aumenta o reforço estrutural da pele contra agressões externas. **Genecare** - hidrata e recupera a pele de dentro pra fora. **Tensoativos** - removem as impurezas sem agredir a pele.

Código: 13712
Peso: 150 ml
Avulso

Derma Acne Espuma Renovadora



A **DERMA ACNE Espuma Renovadora** oferece a porcentagem segura e recomendada para a renovação celular. Além dos ácidos em sua composição, possui extrato de pepino e algas que acalmam e protegem a pele, evitando irritações. Indicada para uso em procedimentos estéticos como agente esfoliante químico. Por conter alfa-hidroxiácidos e poli-hidroxiácidos, diminui a adesão dos corneócitos, estimulando a renovação celular. Com isso, promove a redução da oleosidade e o clareamento de manchas, melhorando o aspecto da pele. Contém rede bioativa formada por polissacarídeos de algas e glicoproteínas do pepino que evitam possíveis irritações provocadas pelos ácidos.

Código: 13757
Peso: 150 ml
Avulso

Creme Hidratante para os Pés.



Fórmula exclusiva que hidrata e desodoriza os pés, evitando o ressecamento e proporcionando bem-estar. **Princípios Ativos:** Extratos de Arnica e Algas Marinhas, Ureia e óleo essencial de Melaleuca.

Código: 13752
Peso: 280 g
Cx. c/ 6

Creme Hidratante Gengibre para os Pés.



Creme hidratante leve e fresco para o cuidado dos pés, enriquecido com substâncias emolientes e ativos naturais calmantes. Agradável de usar, deixa a pele dos pés com toque aveludado. **Princípios Ativos:** Manteiga de Cupuçu, Óleo de Castanha do Brasil, Extrato de Gengibre e Óleo Essencial de Limão Siciliano.

Código: 23953
Peso: 100 g
Cx. c/ 6

Desodorante Gengibre para os pés



Desodoriza e proporciona sensação de frescor e conforto. Evita a proliferação dos micro-organismos responsáveis pelo odor desagradável dos pés. **Princípios Ativos:** Óleo de Limão Siciliano e extrato de Gengibre.

Código: 13747
Peso: 120 ml
Cx. c/ 12

Desodorante Gengibre para os pés c/ válvula Gatilho



Desodoriza e proporciona sensação de frescor e conforto. Evita a proliferação dos micro-organismos responsáveis pelo odor desagradável dos pés. **Princípios Ativos:** Óleo de Limão Siciliano e extrato de Gengibre.

Código: 13815
Peso: 500 ml
Cx. c/ 6

Creme Esfoliante para os Pés.



Fórmula exclusiva contendo argila e esfoliante vegetal de Murumuru que removem as células mortas e hidratam a pele dos pés deixando-a macia e sedosa. **Princípios Ativos:** Esfoliante Vegetal de Murumuru, Argila Branca e Ureia.

Código: 13754
Peso: 280 g
Cx. c/ 6

Creme Esfoliante Gengibre para os pés



Creme elaborado com microcápsulas de vitamina E e agente esfoliante suave. Remove impurezas e células "mortas" da pele dos pés, promovendo agradável sensação de hidratação e limpeza. **Princípios Ativos:** Microcápsulas de Vitamina E, Óleo Essencial de Limão Siciliano e Extrato de Gengibre.

Código: 13813
Caixa c/ 06
Peso: 250 ml

Sal Relaxante para os Pés.



Produto ideal para escalda-pés. Suaviza, renova e remove impurezas acumuladas na região dos pés, promovendo relaxamento a tensão acumulada na estrutura dos pés. Proporciona assepsia e refrescância imediata, graças à ação bacteriostática e ao frescor dos óleos essenciais. **Princípios Ativos:** Óleos Essenciais de Menta, Alecrim e Melaleuca, Sementes de Erva Doce, Melaleuca e Sal Marinho.

Código: 13743
Peso: 250 g
Cx. c/ 6

Afine Pé Creme Restaurador.



Fórmula enriquecida que hidrata e protege a pele dos pés. Remove células mortas, cicatriza fissuras e rachaduras com eficiência, auxilia na escamação e diminui o ressecamento. Resultados com até 7 dias de uso contínuo. 97% de eficácia comprovada! **Princípios Ativos:** Copaíba, Melaleuca, Ureia e Alfa-hidroxiácidos.

Código: 13749
Peso: 30 ml
Cx. c/ 12 (display)

Sérum Hidratante para as Mãos



Fórmula exclusiva que hidrata e protege a pele das mãos proporcionando toque suave e aveludado. Seus ativos aumentam a imunidade da pele. **Princípios Ativos:** Óleo Essencial de Lima da Pérsia, Extrato de Orquídea e Silicones.

Código: 13830
Peso: 20 ml
Cx Display c/ 6 unid
de 20 ml cada.

ÁLCOOL GEL

SOS Higienizante.

O **Álcool em Gel SOS GEL HIGIENIZANTE** tem efeito antisséptico comprovado (70% álcool etílico), eliminando 99,9% das bactérias testadas*. Contém hidratante, evitando o ressecamento da pele e deixando as mãos limpas e macias após o uso.

***Microorganismos Testados:** *Staphylococcus aureus*, *Pseudomonas aeruginosa*, *Escherichia coli*, *Salmonella Choleraesulus*.



Código: 20973
Peso: 100 ml
Cx. c/ 70 unid.



Código: 20980
Peso: 100 ml
Cx. c/ 38 unid.



Código: 20976
Peso: 250 ml
Cx. c/ 24 unid.



Código: 21801
Peso: 250 ml
C/ válvula Pump
Cx. c/ 24 unid.



Código: 20977
Peso: 500 ml
Cx. c/ 24 unid.



Código: 21039
Peso: 500 ml
C/ Válvula Pump
Cx. c/ 24 unid.



Código: 20975
Peso: 1 L
Cx. c/ 12 unid.



Código: 21038
Peso: 1 L
C/ Válvula Pump
Cx. c/ 12 unid.



Código: 20974
Peso: 5 L
Cx. c/ 2 unid.



Código: 20978
Peso: 5 L
Cx. c/ 4 unid.



Código: 21135
Refil p/ dispenser
de parede
Peso: 800 ml (BAG)
Cx. c/ 15 unid.



Código: 21133
Dispenser de parede
p/ Álcool Gel Refil
Capacidade: 800 ml
(REFIL BAG)
Cx. c/ 1 unid.

- Elimina 99,9% das bactérias testadas*.
- Contém glicerina.
- Registrado na ANVISA.
- Ação instantânea e eficaz.
- Mãos limpas e macias após o uso.

Gel Glicerinado **Glycerall RF Neutro**

O **Glycerall RF Neutro** é um gel glicerinado com excelente ação hidratante e deslizante. Tem grande aplicação na área médica e estética, com o uso associado a equipamento de radiofrequência (consulte o fabricante do equipamento). Devido à sua composição, proporciona sensação de conforto, evitando queimaduras na pele. Acompanha os equipamentos de radiofrequência das melhores marcas do mercado.



Código: 7012
Peso: 280 g
Cx. c/ 12 unid.



Código: 13260
Peso: 1 kg
Cx. c/ 6 unid.



Código: 21272
Peso: 5 kg
Cx. c/ 1 unid.



Código: 21274
Peso: 5 kg
Cx. c/ 4 unid.

Gel Glicerinado **Glycerall ATIVUS**

Código: 14202
Peso: 280 g
Cx. c/ 12 unid.

O **Glycerall Ativus** é um gel glicerinado, adequado para procedimento de radiofrequência. Atinge a temperatura desejada rapidamente com segurança térmica. Alto poder deslizante. Indicado para procedimentos corporais em que há presença de flacidez, celulite e gordura localizada. Possui 10 extratos ativos naturais.

PRINCÍPIOS ATIVOS

- ALGAS MARINHAS - ALECRIM - CAFÉ - CASTANHA DA ÍNDIA
- CAVALINHA - CENTELLA ASIÁTICA - ERVA-MATE - HAMAMELIS
- HEDERA - MEL



Código: 14168
Peso: 1 kg
Cx. c/ 6 unid.

Óleo Frequência



O **Óleo Frequência** tem composição exclusiva de óleos de semente de uva e de amêndoas doces, enriquecido com vitamina E. Confere à pele inigualável emoliência, hidratação e nutrição. É ideal para utilização em equipamentos de radiofrequência cujo fabricante indique o óleo como meio de deslizamento. Utilizado em tratamentos corporais e faciais.

Código: 6312
Peso: 300 ml
Cx. c/ 12 unid.

Cubetas

**Cubeta Essencial 200ml**

Código: 13416
Cx. c/ 12 unid.

**Cubeta Branca 350ml**

Código: 23677
Cx. c/ 12 unid.

**Cubeta Branca 500ml**

Código: 23678
Cx. c/ 8 unid.

Espátula

**Espátula**

Código: 13417
Cx. c/ 12 unid.

Fita Métrica Pequena

**Fita Métrica Pequena
(1.5 mt c/ Trava)**

Código: 13415
Cx. c/ 12 unid.

Adipômetro Pequeno.



O **Adipômetro Essencial / RMC** é utilizado para efetuar a avaliação da composição corporal, principalmente no cálculo da massa de gordura corporal. Utilizado em clínica de estética, medicina, esportes e educação física. Características: Amplitude de leitura de 0 a 80mm.

Código: 13414
Cx. c/ 12 unid.

Válvula Pump p/ Galão 5kg



A **Válvula Pump RMC/Essencial** foi desenvolvida para ser utilizada nos galões de 5 kg da linha RMC Gel Clínico. Projetada para facilitar a retirada do gel do galão, evitando desperdícios e proporcionando mais higiene a cada utilização.

Código: 13418
p/ Galão 5 Kg
Tamanho: ÚNICO
Cx. c/ 12 unid.

Dispenser Multiuso



O **Dispenser Multiuso RMC/Essencial** auxilia na organização do ambiente. Compacto, resistente e higiênico. Ideal para manter os descartáveis, como luvas, toucas, máscaras, propés e lenços sempre organizados e acessíveis. Utilizado em salas de estética, consultórios médicos e odontológicos, clínicas. Fácil instalação em paredes ou superfícies planas.

Código: 13853
Tamanho: Único
Cx. c/ 1 unid.

Bota Metálica com Isolmanta (1 par).



Utilizada para hidratação e tratamento dos pés. **Modo de usar:** Após a lavagem dos pés ou um esfolia-pés, aplique uma camada grossa de creme hidratante, coloque a bota metalizada deixando agir por aproximadamente 20 minutos. Retire o creme hidratante e enxugue os pés com uma toalha. **Resultado:** pés macios e hidratados.

Código: 13647
Cx. c/ 6 pares.

Água (pulverizador) com Válvula gatilho



Frasco pulverizador (borrifador) confeccionado em material plástico resistente, equipado com válvula spray tipo gatilho, destinado à aplicação e pulverização de líquidos em geral. Possui acionamento manual ergonômico, proporcionando praticidade, melhor distribuição do líquido e maior facilidade durante o uso. Indicado para uso doméstico, comercial e profissional, podendo ser utilizado na aplicação de produtos de limpeza, água, soluções diversas e outros líquidos compatíveis.

Código: 14008
Unitário

Recipiente para Gel 300 g (vazio)



O Recipiente para Gel RMC, é um acessório indispensável para quem utiliza os aquecedores da linha AQUECE. Desenvolvido com foco na biossegurança, ele oferece uma experiência prática para o profissional e extremamente confortável para o cliente. Recipiente para Gel RMC - Higiene absoluta, versatilidade no uso, compatível com toda a linha de aquecedores AQUECE da RMC, facilita a rotina, evita desperdícios no reabastecimento, design ergonômico e segurança no manuseio.

Código: 21830
Cx. c/ 12 unid.

Aquecedores AQUECE

Os **Aquecedores AQUECE** foram desenvolvidos para aquecer simultaneamente géis, água, óleos e cremes. Possuem aquecimento homogêneo a seco, termostato de segurança, acompanham recipientes (vazios), controle de temperatura com placa elétrica e potenciômetro, disponíveis em 1 ou 3 cavidades e com voltagens de 110 ou 220 volts e contam com 1 ano de garantia.

**Eletrônico Inteligente**

Código: 14766
3 cavidades - 110V
Cx. c/ 1 unid.

**Standard Line**

Código: 14163
1 cavidade - Bivolt
Cx. c/ 1 unid.

